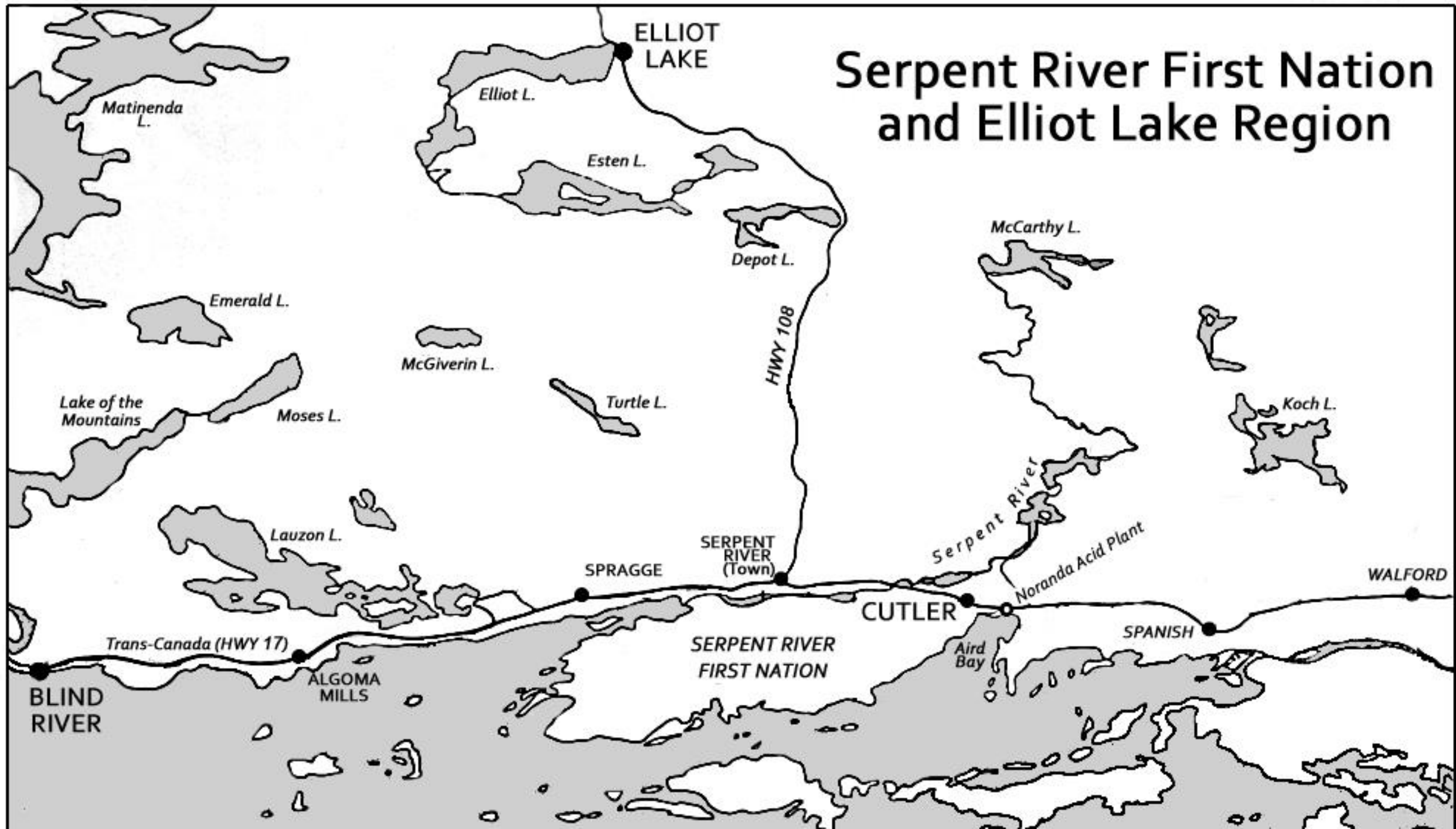
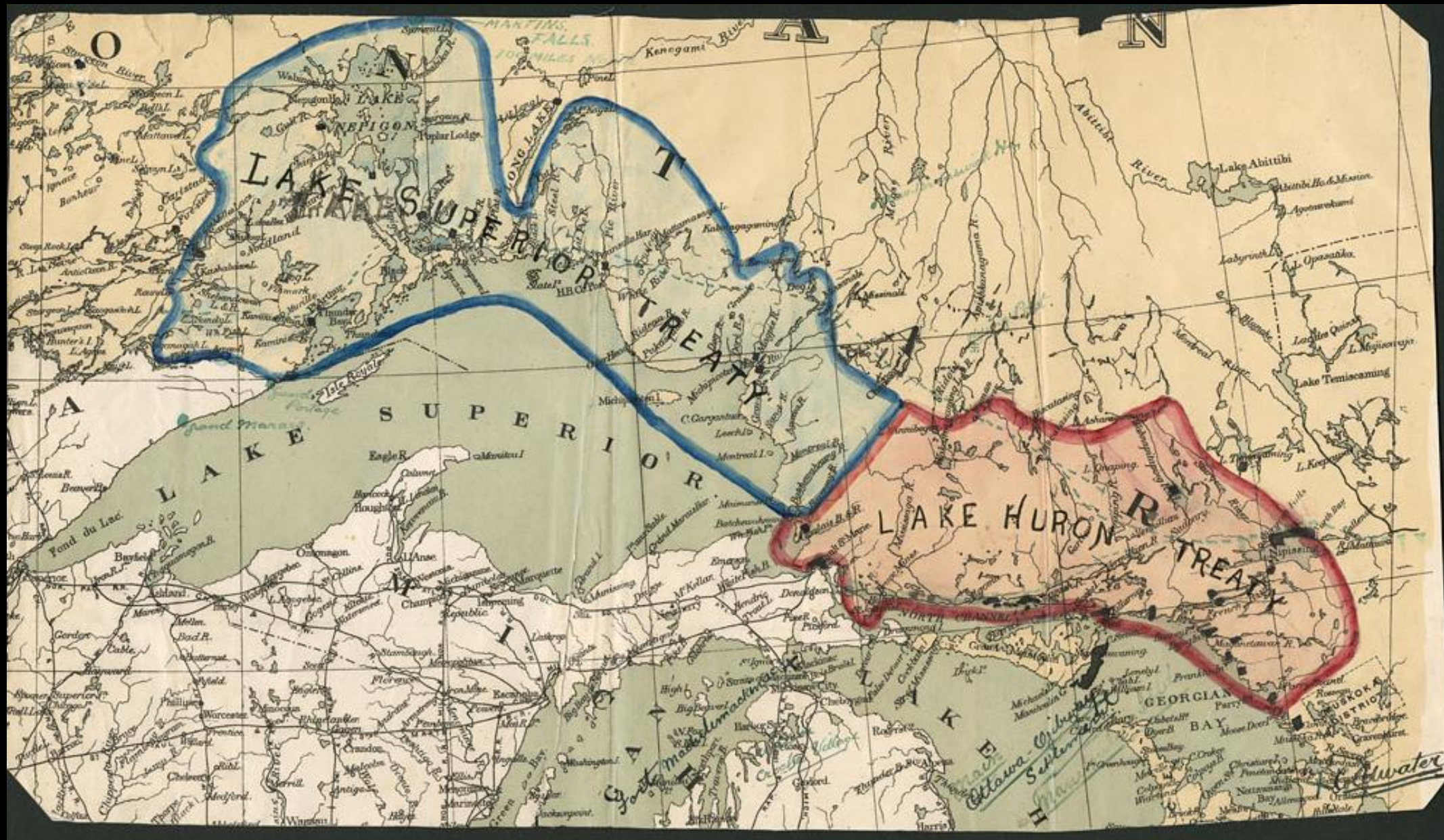


L'EXPLOITATION DES GISEMENTS D'URANIUM
PENDANT LA GUERRE FROIDE ET SON
INCIDENCE SUR LE TERRITOIRE, LES COURS
D'EAU ET LE MIEUX-ÊTRE DES ANICHINABÉS

Lianne Leddy, Ph. D., Professeure Agrégée d'histoire
l'Université Wilfrid Laurier

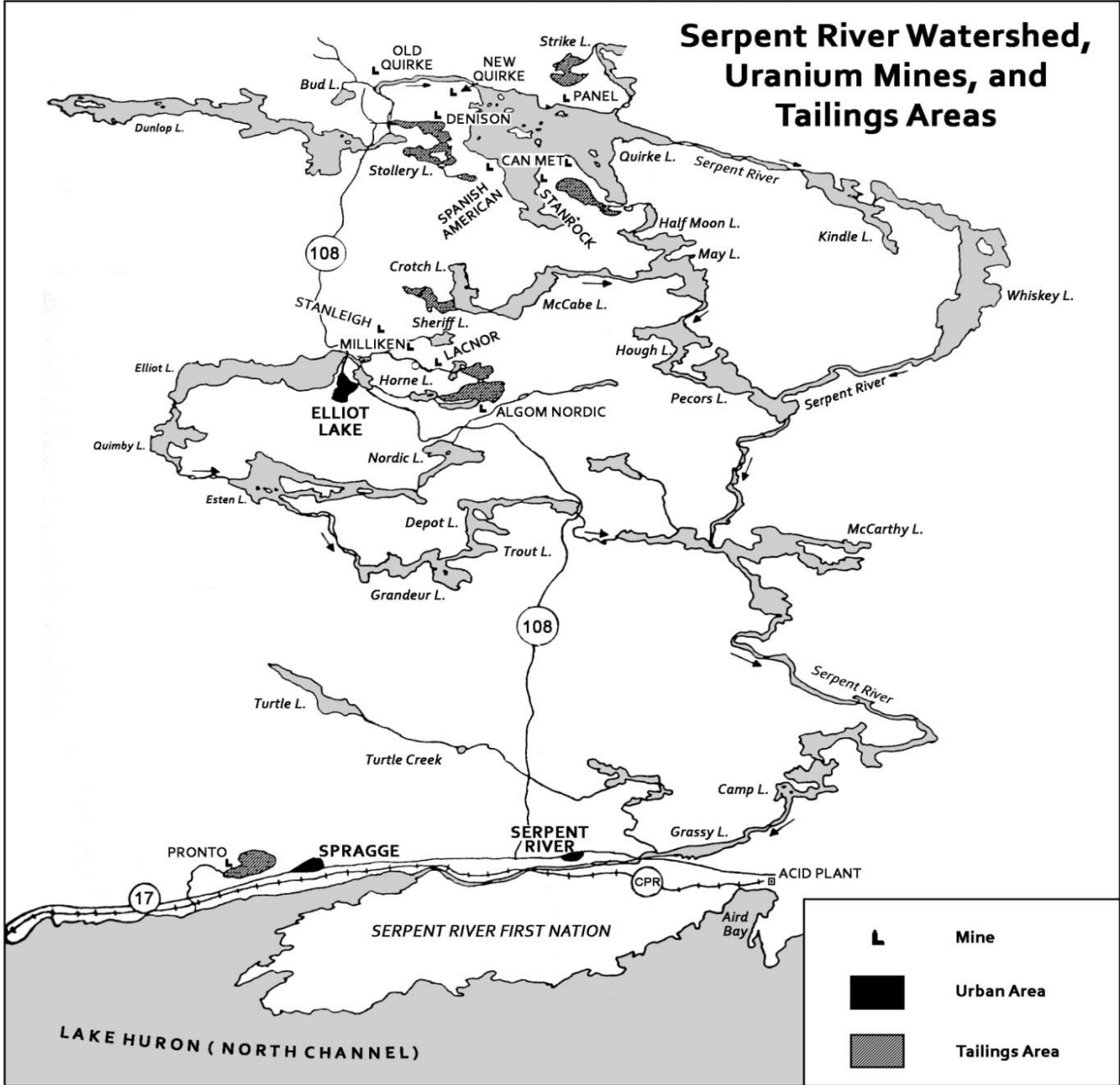
Serpent River First Nation and Elliot Lake Region

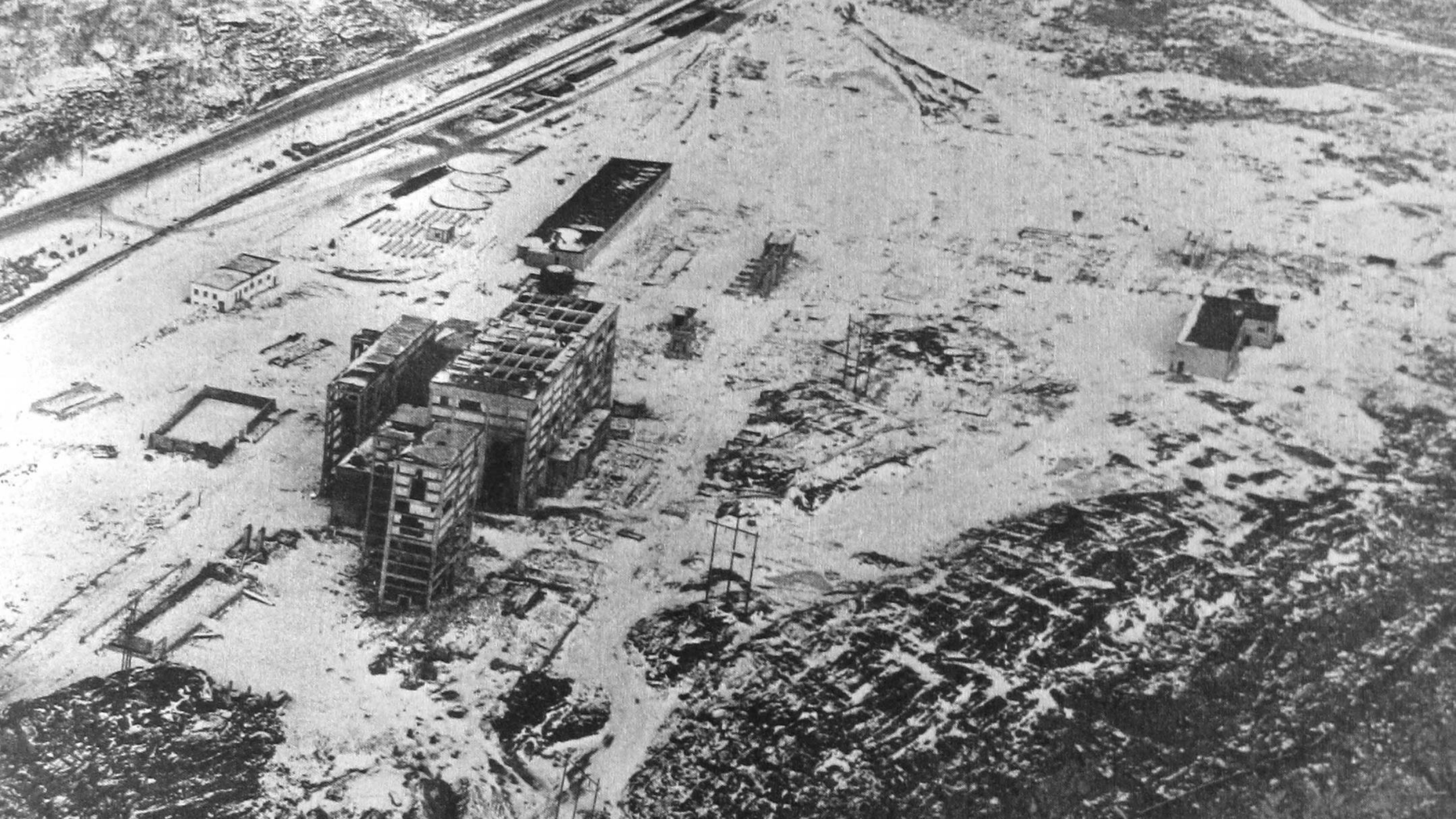




Source: LAC, Plan montrant les régions de l'Ontario au nord des Grands Lacs touchées par le Traité du lac Supérieur et le Traité du lac Huron, 1917. <https://recherche-collection-search.bac-lac.gc.ca/eng/home/record?app=fonandcol&IdNumber=3695854>

Serpent River Watershed, Uranium Mines, and Tailings Areas











MIIGWETCH!



Social Sciences and Humanities
Research Council of Canada

Conseil de recherches en
sciences humaines du Canada

Canada